



Идешь на природу? Прочитай!

как не стать жертвой энцефалитного клеща



1. Собирайся правильно

Не забудь надеть головной убор



Закрой шею и плечи,
затяни манжеты



Заправляй штаны в обувь,
а рубашку – в штаны



Надевай высокую обувь



Возьми с собой!



репеллент
против клещей



резиновые
перчатки



пинцет



йод



2. Будь внимателен

 Смотри в оба. Клещ ползет снизу вверх



Ищи клеща. Раз в два часа проводим самоосмотр и взаимоосмотр



Запомни. Клещ кусает и присасывается безболезненно

Что нужно осматривать в первую очередь!



волосистые части тела



грудь

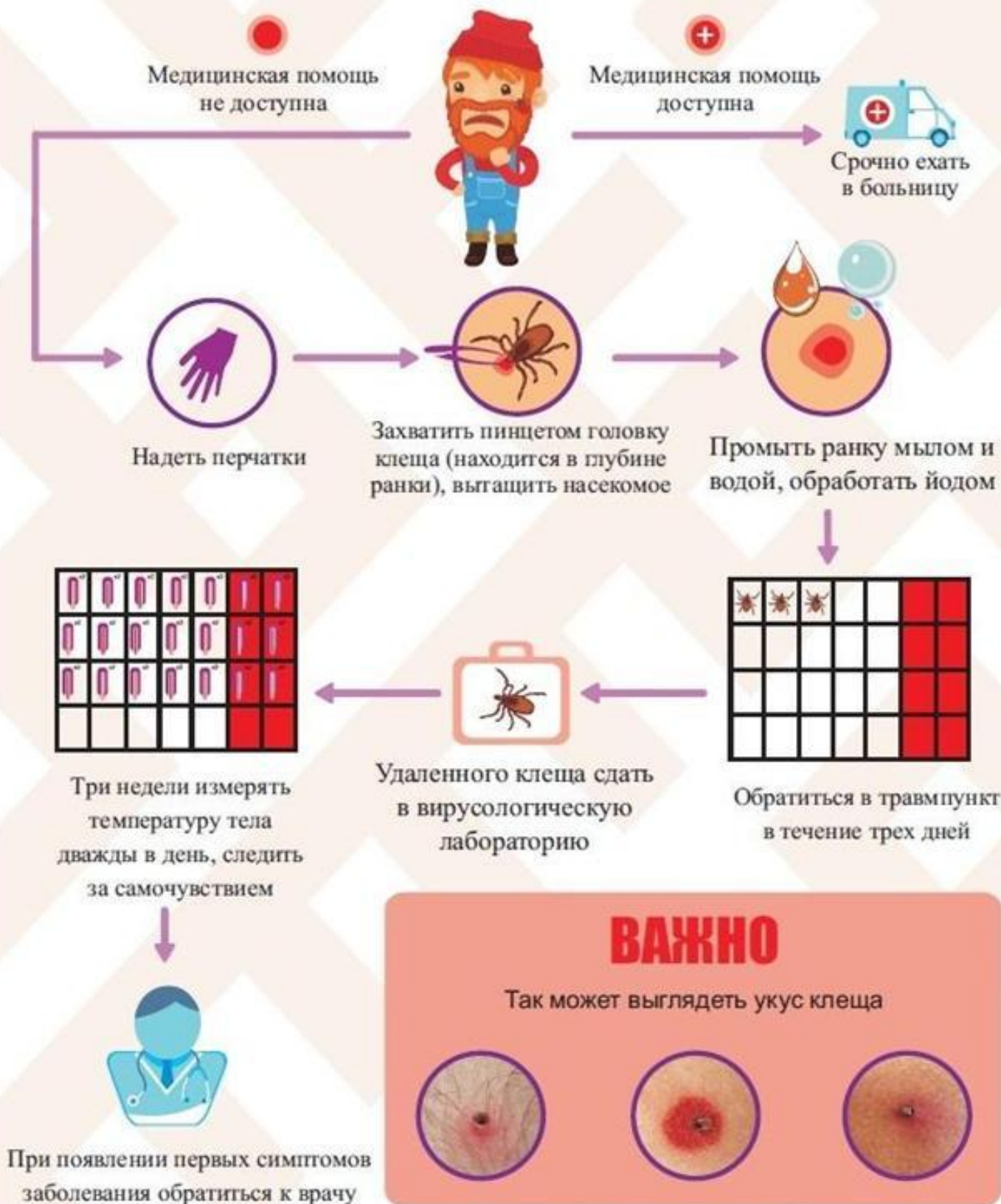


ушные раковины



складки кожи, подмышечные и паховые области

Если укусил клещ



ВАЖНО

Так может выглядеть укус клеща





КЛЕЩИ НАСТУПАЮТ



КЛЕЩ ОПАСЕН ЗАБОЛЕВАНИЯМИ:

cgnf.ru

ЭНЦЕФАЛИТ

- воспаление вещества головного мозга

Симптомы: недомогание, повышение температуры, тошнота, головная боль, боль в области глаз и лба, светобоязнь, нарушение сознания, вялость, при тяжелом течении - кома

БОРРЕЛИОЗ (болезнь ЛАЙМА)

- инфекционное заболевание с поражением кожи, нервной системы, опорно-двигательного аппарата

Симптомы: лихорадка, кольцевидная эритема диаметром до 20 см. в месте укуса клеща



К СВЕДЕНИЮ:

Пик активности клещей — МАЙ - ИЮНЬ

Двигаются клещи вертикально вверх по травянистой растительности и кустарникам

При температуре воздуха около +20° и влажности 90-95% активность клещей увеличивается

Клещи обитают в лесах, парках, на дачных участках.

Большая часть клещей поджидает жертву на траве или на земле. С деревьев клещи не прыгают.

Клещ цепляется за проходящую мимо жертву и до нескольких часов ищет место для укуса.



Клещи проходят несколько стадий развития:



Личинки, которые вылупляются из яиц, имеют шесть ног. После того как они напьются крови, они линяют и превращаются в нимф, у которых восемь ног. Нимфы насыщаются кровью, после чего линяют и превращаются во взрослого клеща. Обычно личинки и нимфы питаются на мелких животных, но иногда могут нападать и на людей. Взрослые клещи тоже питаются кровью, нападают они на крупных животных и людей. Особенно необходима кровь самкам. Они откладывают яйца только после того, как напьются крови. Самка клеща, отложив яйца, погибает.

Сытая самка



МИФЫ:

Миф первый: укус паразита можно почувствовать. На самом деле это очень delicate vampire: при укусе они вводят обезболивающий фермент, который сохраняет свое действие до нескольких суток.

Миф второй: они нападают сверху. Если найти полянку без деревьев или выйти на просеку, о клещах можно забыть и расслабиться. На самом деле эти гады подло нападают не только сверху, но и снизу: добычу ждут в засаде на низких кустиках или в траве. Атакуют жертву, клещи чаще всего впиваются в кожные складки, ягодицы, подмышечные впадины, волосистую часть головы.

Миф третий: укус каждого клеща очень опасен. На самом деле не все клещи переносят энцефалит и другие инфекции. Вирус эти насекомые сами подхватывают от диких животных (даже от безобидных ежей) и передают по наследству своим потомкам-кровососам.

СПОСОБЫ ЗАЩИТЫ:

- Спортивные штаны (желательно с гладкой поверхностью) должны быть заправлены в носки или высокие сапоги
- Ноги должны быть полностью прикрыты
- При посещении районов, где могут быть клещи одевайте закрытую обувь (ботинки, сапоги), а не сандалии.
- Старайтесь передвигаться по середине тропинок, остерегайтесь высокой травы и кустарников
- Носите одежду с длинным рукавом, плотно прилегающим к запястью
- Одежда должна быть светлая, чтобы удобнее было заметить напавшего клеща
- Обувь должна полностью закрывать тыл стопы и лодыжку, давая возможность заправить в нее одежду
- Для обработки одежды используйте репелленты, отпугивающие клещей

ЕСЛИ КЛЕЩ УЖЕ ПРИСОСАЛСЯ:

1



Взять клеща пинцетом, как можно ближе к хоботку. Вращая его вокруг своей оси против часовой стрелки, аккуратно вынуть.

2



Продезинфицировать место укуса (70% спиртом, 5% йодом, одеколоном или зеленкой)

3



Снятого клеща сжечь или залить кипятком. Не рекомендуется давить, т.к. внутренности клеща могут содержать не менее опасные бактерии.

4



Руки тщательно вымыть с мылом



ВАЖНО! Если после удаления клеща и обработки раны поднялась температура, болезненное место покраснело, ломит суставы, вызывайте «Скорую» и первым делом расскажите врачу о том, что вас укусил клещ.



НЕОБХОДИМА КОНСУЛЬТАЦИЯ СПЕЦИАЛИСТА